

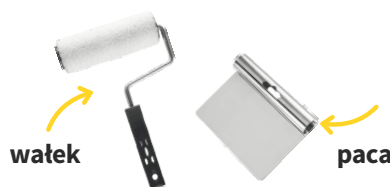


Jeger Loft Beton to masa dekoracyjna imitująca efekt betonu. Można ją stosować na ścianach, blatach roboczych, w łazienkach i prysznicach.

Zrobisz to sam!
w 1 dzień

To tylko 3 kroki

tylko 2 narzędzia:



1 Rozprowadź odpowiedni podkład



Na czystą, suchą, odpyloną i odtuszczonej powierzchnię nałóż wałkiem **Jeger Podkład pod masy dekoracyjne** (na ścianę) lub **Jeger Primer Loft Beton** (na płytki ściennie, blaty robocze, płytki podłogowe lub posadzki cementowe). Do wyrównania fug i dużych nierówności użyj **Jeger Podkład wyrównujący na płytki ściennie i blaty robocze**. Odczekaj ok. 4h, aż wyschnie.

2 Nałóż pacą Jeger Loft Beton



Jeger Loft Beton dokładnie wymieszaj (każdy z kolorów osobno - nie mieszaj ich ze sobą) Nie rozcieńczaj, produkt jest gotowy do użycia. Nałóż pacą cienką warstwę ciemniejszego koloru i delikatnie wygładź. Zostaw do wyschnięcia na 4 h. Następnie nakładaj pionowymi nieregularnymi pasami drugą warstwę, mieszając naprzemiennie kolor ciemniejszy i jaśniejszy. Wykonuj nieregularny wzór. Wigotną powierzchnię delikatnie wyrównaj. Pozostaw do wyschnięcia na min 12 h.

3 Zabezpiecz wybranym lakierem



Na wyschniętą powierzchnię nałóż wałkiem lakier **Jeger Protector Loft Beton do ścian - matowy**. Jeśli zabezpieczasz posadzkę, prysznic lub blat roboczy, nałóż wałkiem odporną na zarysowania i wodę powłokę ochronną **Jeger Protector Loft Beton do podłóg, łazienek i blatów**.

Pamiętaj: Jeśli potrzebujesz użyć więcej niż jednego opakowania produktu, przed nakładaniem wymieszaj zawartość wszystkich opakowań razem (w przypadku dwóch kolorów każdy z nich oddzielnie). Przed wykonaniem całości oraz przed lakierowaniem sprawdź efekt na niewielkiej powierzchni. Produkt przeznaczony jest do wnętrz. Nie stosuj na posadzkach i w pomieszczeniach o charakterze przemysłowym lub intensywnie użytkowanych.

Film instruktażowy możesz zobaczyć na: www.jeger.tv

±6 wydajność z opakowania (2 L)
m²

Chętnie odpowiemy na wszystkie pytania (Pn-So 8⁰⁰-20⁰⁰)

887 71 71 04

jeger.pl

Wydajność efektu zależy od struktury i chłonności podłoża, grubości i ilości warstw, metody aplikacji oraz doświadczenia wykonawcy.

Global Point, ul. Rozwoju 3, Biskupice Podgórne, 55-040 Kobierzyce

Made in Poland

