



Jeger Lakierobejca NATUR to bardzo wytrzymała, dekoracyjna i ochronna farba do wszelkiego rodzaju powierzchni drewnianych (podłogi, meble, drzwi, listwy, schody, boazerie itp). Farba jest wodoodporna i wyjątkowo odporna na ścieranie. Nadaje się do zastosowań wewnątrz i na zewnątrz budynków. Może być stosowana na drewno surowe lub impregnowane.

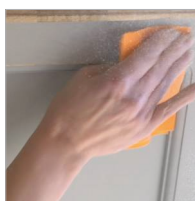
Zrobisz to sam!
w 1 dzień

To tylko 2 kroki

tylko 1 narzędzie:

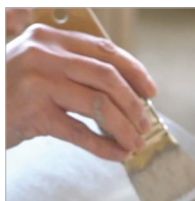


1 Przygotuj powierzchnię



Dekorowaną powierzchnię oczyść ze starych powłok malarskich, lakierów, wosków i luźnych fragmentów. Oczyść z kurzu i tłuszczu.

2 Nałóż Lakierobejce



Przed użyciem dokładnie wymieszaj. Następnie za pomocą pędzla lub wálka do lakierów nałóż warstwę farby - zgodnie ze słojami drewna. Unikaj powstawania zgrubień i zacieków. Na lekko przeschniętą powierzchnię po ok. 5 min nałóż drugą warstwę w ten sam sposób. Powierzchnie szczególnie narażone na ścieranie zalecamy pokryć trzecią warstwą produktu. Nie nakładaj na powierzchnie laminowane i z melaminy. Przed użytkowaniem powierzchnię pozostaw do wyschnięcia na minimum 24 godziny.

Pamiętaj: W przypadku konieczności użycia więcej niż jednego opakowania produktu, przed nakładaniem wymieszaj zawartość wszystkich opakowań razem. W ten sposób uzyskasz jednolity odcień. Przed wykonaniem całości sprawdź efekt na niewielkiej powierzchni.


 Film instruktażowy możesz zobaczyć na: www.jeger.tv

2h dotykowy czas schnięcia

 narzędzia umyj wodą

do **7,5** wydajność $m^2/l/warstwę$

Wydajność efektu zależy od struktury i chłonności podłoża, grubości i ilości warstw, metody aplikacji oraz doświadczenia wykonawcy.

Global Point
ul. Rozwoju 3
Biskupice Podgórne
55-040 Kobierzyce
 Made in Poland

Chętnie odpowiemy na wszystkie pytania (Pn-So 8⁰⁰-20⁰⁰)

 **887 71 71 04**

jeger.pl

